



PAIKKA.

TERWATORI.



**PLASSI**

*Kalajoen vanha kaupunki*

**HAVULAN HUVILA**



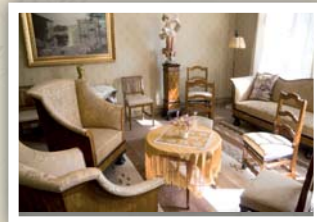
**H**avula on sahanjohtaja Oskari Santaholman vuonna 1912 rakennuttama asuinhuvi. Se on Kalajoen mielenkiintoisimpia vierailukohteita. Kiinteistö alkuperäisine irtaimistoineen siirtyi Santaholman perikunnalta kunnan omistukseen vuonna 1992. Havula avattiin yleisölle mittavan kunnostuksen jälkeen 1997.

Jugendtyylisessä talossa on keittiön lisäksi 14 huonetta ja noin 700 neliometriä asuinpinta-alaa kahdessa kerroksessa. Havulassa vierailija voi tutustua paikkakunnan saha- ja teollisuushistoriaan sekä Pohjois-Suomen oloissa harvinaiseen 1910–1930-luvun varakkaaseen porvariskotiin alkuperäisine sisustuksineen.

Havula sijaitsee Plassin pohjoispäässä havupuiden ympäröimän piha-alueen suojassa. Pihalta on ollut näköyhteys sahan lautatarha-alueelle. Oskari Santaholma avioitui hämeenlinnalaisen Sigrid Selinin kanssa 1905 ja kotia alettiin suunnitella pian tämän jälkeen. Suunnitelmat tilattiin helsinkiläiseltä arkkitehtitoyhtiöstä Palmqvist & Sjöströmiltä.

Havulan sisustus on mielenkiintoinen sekoitus vanhoja tyylihuonekaluja ja uuteen kotiin tilattuja kalustekokonaisuuksia. Arvokkaimpiin kokonaisuuksiin kuuluvat salin 1800-luvun pietarilainen biedermeierkalusto, Arttu Brummerin 1927 suunnittelema ja hämeenlinnalaisen E.Huhdan Puusepäntehtaan valmistamat olohuoneenkalusto, uusbarokkityylinen ruokasalin kalusto ja isäntäparin makuuhuoneen kalusto. Yläkerran makuuhuoneen uusklassinen kalusto on Nicolai Bomanin höyrypuusepäntehtaan valmistama. Huoneissa on myös alkuperäiset kaakeliuunit, joista useat ovat Rakkolanjoen kaakelitehtaan tuotantoa.

Irtaimistoon kuuluu myös runsaasti taideteollista esineistöä, mm. Elsa Eleniuksen ja Greta Lisa Jäderholm-Snellmanin keramiikkaa. Taideteoksista voi mainita Eero Snellmanin 1925 maalaamat muotokuvat talon isäntäparista (Siiri, Oskari), Harald Gallenin, Tyko Sallisen, Antti Favénin, Mikko Asunnan, Arthur Heickelin, Hugo Backmanssonin ja Torsten Wasastjernan maalaukset ja Väinö Aaltosen kipsireliefi.



## SIJAINTI

Plassi sijaitsee Kalajoen keskustan välittömässä läheisyydessä. Alueelle on opastukset valtatie kahdeksan (Ouluntie/Kokkolantie) kiertoliittymän kautta. Havula sijaitsee kartan mukaisesti Plassin alueen pohjoispäässä.

## AUKIOLOAJAT

Havulassa on kesällä vakioaukioloajat, joista päätetään vuosittain. Aukioloajat löydät verkkosivuilta tai soittamalla alla ilmoitettuihin numeroihin. Muina aikoina ryhmät pääsevät Havulaan tilauksesta.

## VARAUKSET JA TIEDUSTELUT

Virka-aikana Kalajoen kaupunki

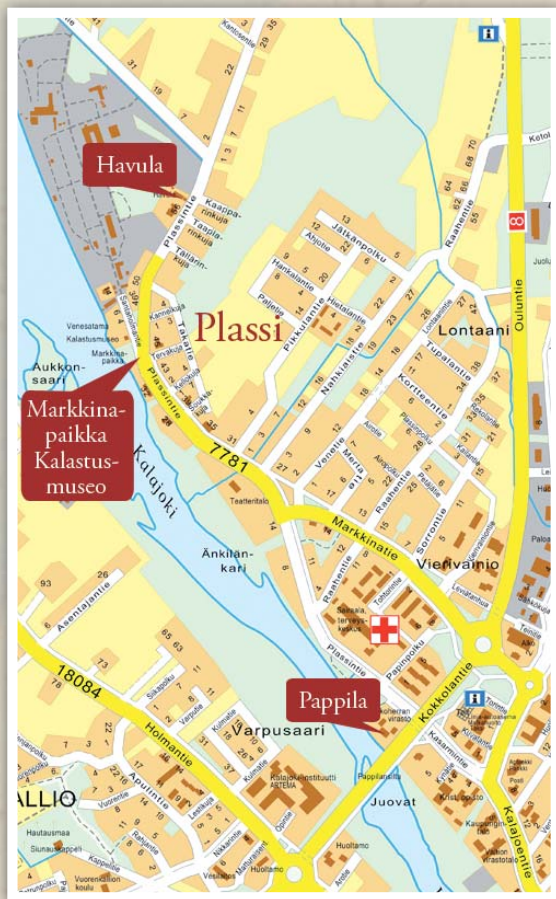
(08) 469 11 tai

Kalajoen oppaat Kaija Jaakola

050 5365 519.

## PÄÄSYMAKSUT

- Aikuiset 5 €
- Alle kuuden (yli 16-v) hengen ryhmiltä minimiveloitus 30 €.



Lisätietoja Havulasta ja Plassin alueesta:

[www.vanhaplassi.fi](http://www.vanhaplassi.fi)



Euroopan unioni  
Euroopan aluekehitysrahasto

Vipuvoimaa  
EU:lta  
2007-2013